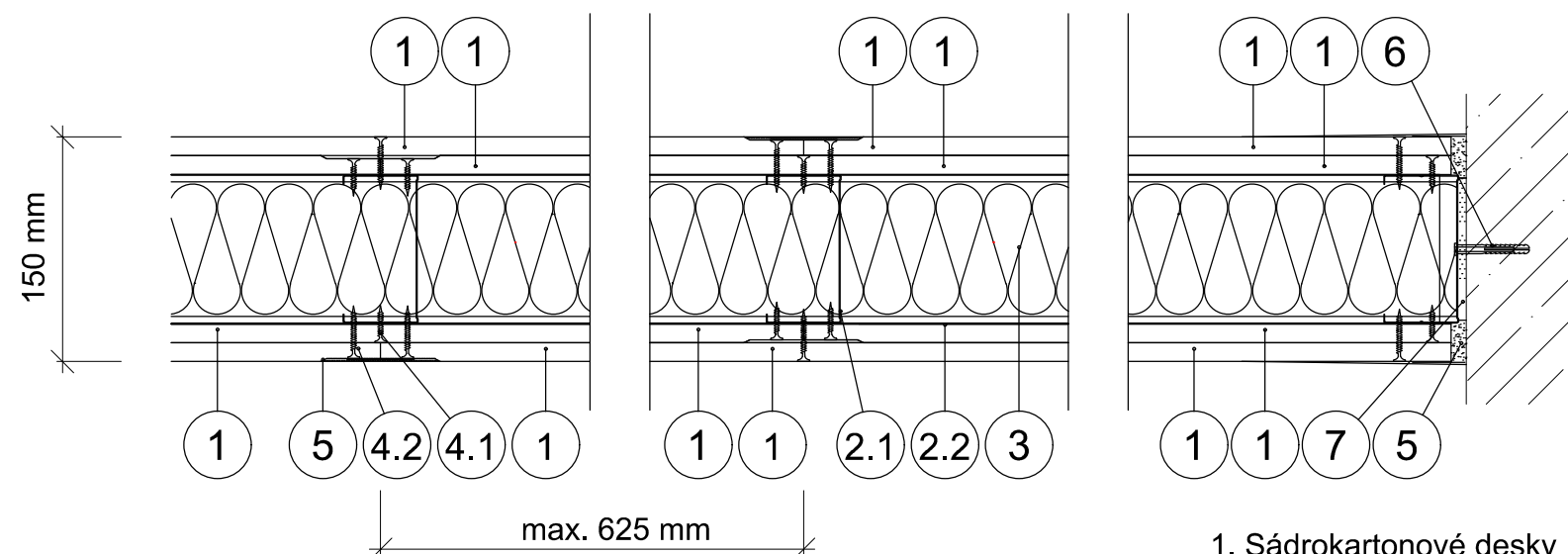


ŘEZ PŘÍČKOU

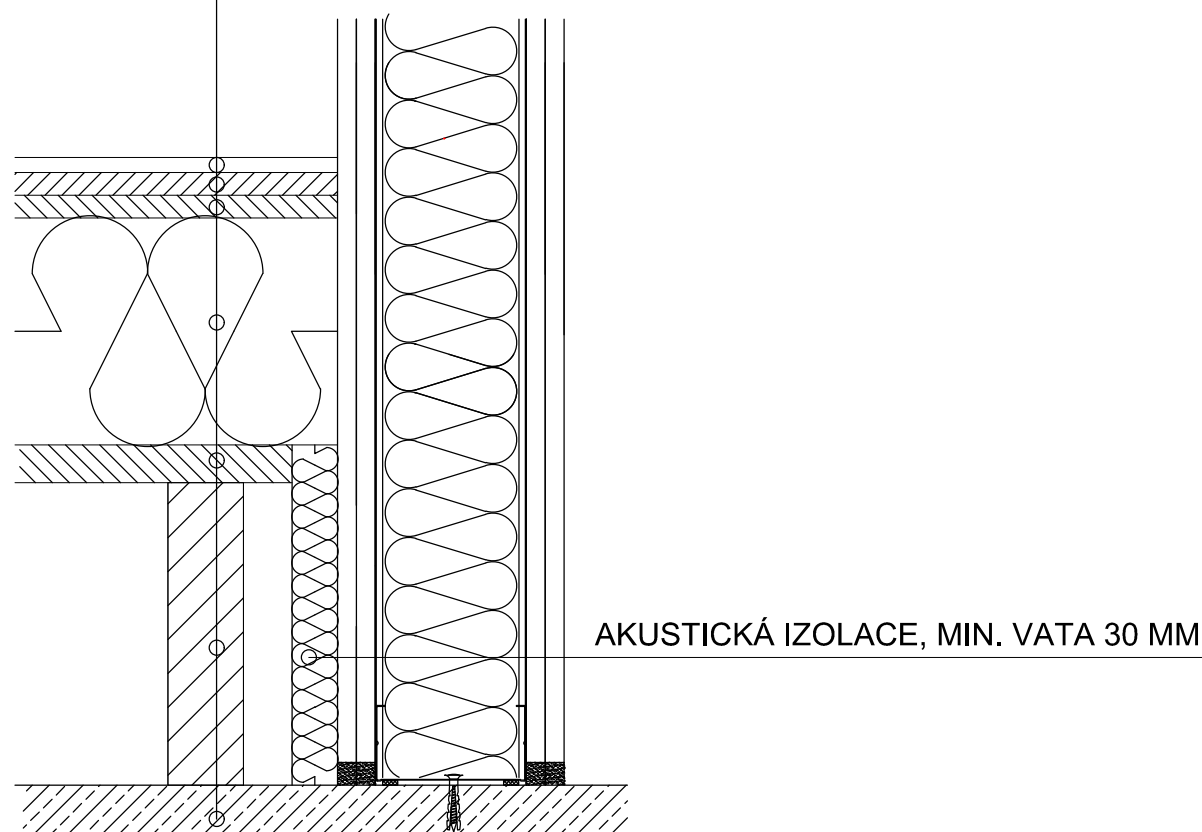
- příčka dvojité opláštěna
- jednoduchá konstrukce R-CW 100; desky RB (A) nebo RF (DF)



1. Sádkartonové desky
- 2.1 Svislý profil R-CW 100
- 2.2 Vodorovný profil R-UW 100
3. Minerální izolace
- 4.1 Šrouby
- 4.2 Šrouby
5. Spáry zatmeleny
6. Kotvení do obvodových konstrukcí
7. Napojovací těsnění

ZALOŽENÍ PŘÍČKY

- Antistatické PVC, lepený (tl.10mm)
- 2xOSB péro+drážka, prošroubováno tl.15 mm (tl. 30 mm)
- Polystyrénové desky EPS 150 (tl. 150mm)
- OSB deska, péro + drážka (tl. 25 mm)
- Dřevěné fošny 200/50 kotvené do stávající podlahy (tl. 200 mm)
- Stávající konstrukce stropu



REVIZE č.1

- nová místnost m.č.424, prostupy pro kabeláž, kabelová trasa

ARCHITEKTONICKO-STAVEBNÍ ŘEŠENÍ

hlavní projektant:	Ing. arch. Petr BLAŽEK, Ph.D.
zodpovědný projektant:	Ing. arch. Petr BLAŽEK, Ph.D.
vypracoval:	Ing. arch. Petr BLAŽEK, Ph.D.
stavebník, investor:	Základní škola a Mateřská škola T. G. Masaryka Zastávka, příspěvková organizace U Školy 181, 664 84 Zastávka

stupeň PD:	DPS
datum:	12/2021

ZŠ a MŠ T. G. Masaryka Zastávka
NÁSTAVBA UČEBEN

obsah výkresu:

Půdorys 4.NP - m.č. 424



PEND a.s.

Vojanova č.1, 615 00 Brno
tel.: 548424611-13, fax.: 548424614
E-mail: projekt@pend.cz, www.pend.cz

měřítko:	čís. výkresu:
1:50	A-N-08